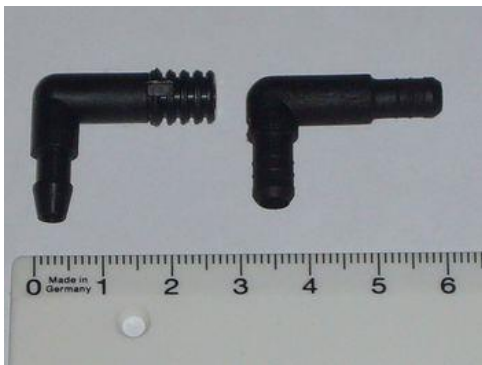


Batterieentlüftung / Problem mit Austauschbatterien

Der originale Anschlussnippel am Entlüftungsschlauch passt mit seinem **Durchmesser von 7,9 mm** nicht in die Entlüftungöffnung der meisten hier erhältlichen Austauschbatterien. Für diese ist ein Anschluss mit **5,9 mm** Durchmesser erforderlich. Einen hierfür geeigneten Adapter erhält man u.a. bei BMW zu einem Preis von weniger als zwei Euro. Die **BMW-Teilenummer** lautet **612113778 35**. Weil sowohl der Anschlussnippel als auch die Entlüftungsöffnung aus hartem unelastischen Kunststoff bestehen, ist eine hohe Passgenauigkeit unabdingbar. Sollte es erforderlich sein, den **190 mm** langen Schlauch zu erneuern oder durch einen längeren zu ersetzen, sollte dieser einen Außendurchmesser von 7,2 mm aufweisen, denn dann passt er genau in die Blechdurchführungsstülle.



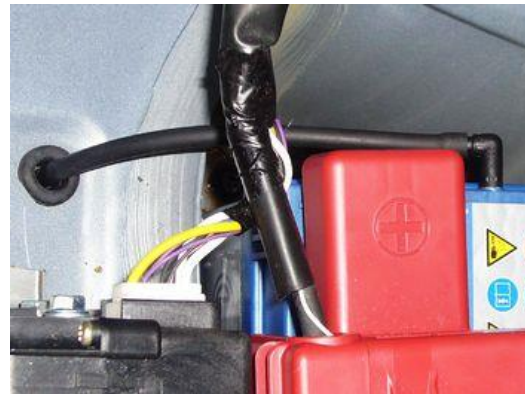
Batterieentlüftungsschlauch komplett. Einzelteil: Adapter 5,9mm (BMW-Originalteil)



Vergleich der Adapter, links 7,9 mm (Toyota), rechts 5,9 mm (BMW)



Batterieentlüftungsschlauch mit aufgestecktem 5,9-mm-Adapter (BMW), daneben 7,9-mm-Adapter (Toyota)



Beispiel: Batterieentlüftungsschlauch an einer Bosch S4 022 mit 5,9-mm-Adapter, eingebaut in Prius II

Achtung: Viele Austauschbatterien besitzen zwei Entlüftungsöffnungen an gegenüberliegenden Seiten. Die zweite, nicht mit dem Entlüftungsschlauch verbundene Öffnung muss unbedingt **verschlossen** werden. Der **Verschlussstopfen** hängt bei Auslieferung meist an der **Pluspol-Abdeckung** der Batterie. Falls kein passender Verschlussstopfen vorhanden ist, kann die Öffnung auch mit Klebeband abgedichtet werden.